

BAUREIHE

SERIES

600

Sicherheitstransformator safety isolating transformer

Typenreihe type	Kerntype core type	Leistung output	Seite page
600 Nicht kurzschlussfest / non-short-circuit-proof	EI60/21	20VA	2
600T mit Temperatursicherung) / with integrated thermal fuse)	EI60/21	20VA	3
602 Nicht kurzschlussfest / non-short-circuit-proof	EI60/25,5	25VA	4
602T mit Temperatursicherung) / with integrated thermal fuse)	EI60/25,5	25VA	5
604 Nicht kurzschlussfest / non-short-circuit-proof	EI60/30,5	30VA	6
604T mit Temperatursicherung) / with integrated thermal fuse)	EI60/30,5	30VA	7
606 Nicht kurzschlussfest / non-short-circuit-proof	EI60/35	36VA	8
606T mit Temperatursicherung) / with integrated thermal fuse)	EI60/35	36VA	9

Sicherheitstransformator zur sicheren elektrischen Trennung von Ein- und Ausgang nach ... safety isolating transformer for safe isolation between in- und output according ...

... EN 61558-2-6,
... IEC 61558-2-6,
... VDE0570 Teil 2-6

Leiterplattentransformator mit verstärkter oder doppelter Isolierung pcb transformer with reinforced or double insulation

Eingangsspannung
Frequenz

input voltage
frequency

230V
50 - 60Hz

Umgebungstemperatur
Isolierstoffklasse

max. ambient temperature
class of insulation

ta ≤ 70°C
B

Schutzart

protection index

IP00

Schutzklasse: vorbereitet Klasse

safety class: prepared class

II

Imprägnierung: vakuumvergossen

impregnation: vacuum potted

Wicklung: 2-Kammer

bobbin: 2 chamber

Prüfspannung

test voltage

4000Vac

RoHS konform

RoHS compliant



Anzahl der Ausgangswicklungen.
Verpackungseinheit Stück

number of output windings
packaging unit / pieces

1 oder 2 / 1 or 2
10

TYPENREIHE

TYPE

600.XX

Nicht kurzschlussfest
Leistung

non-short-circuit-proof
output rating

20VA



Absicherung sekundär durch träge
G-Sicherungen nach ...
Gewicht kg / Stk.
Kupfergewicht kg / Stk.
Kerntype

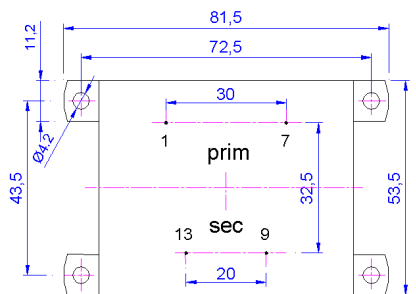
use delay fuse at the secondary
terminals according ...
weight kg / pc
copper weight kg / pc
core type

... EN 60127-2/3 (Normblatt 3)
0,28kg
0,12kg
EI60/21

1 Ausgangswicklung

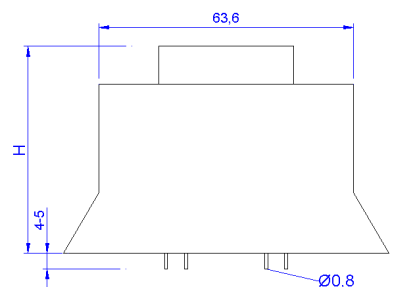
1 secondary winding

Best.-Nr. ref. no.	Sekundär V secondary V	Sicherung fuse	Leerlaufspannung no-load voltage	Fig.	Verfügbarkeit / availability
600.06.1	6V	3150mAT	7,2V	1	ab Lager / from stock
600.08.1	8V	2500mAT	9,5V	1	kurzfristig / at short notice
600.09.1	9V	2000mAT	10,7V	1	kurzfristig / at short notice
600.12.1	12V	1600mAT	14,3V	1	ab Lager / from stock
600.15.1	15V	1250mAT	17,9V	1	ab Lager / from stock
600.18.1	18V	1000mAT	21,5V	1	kurzfristig / at short notice
600.24.1	24V	800mAT	28,6V	1	ab Lager / from stock
600.30.1	30V	630mAT	35,8V	1	auf Anfrage / on request
600.36.1	36V	500mAT	42,9V	1	auf Anfrage / on request



H = 44,7mm

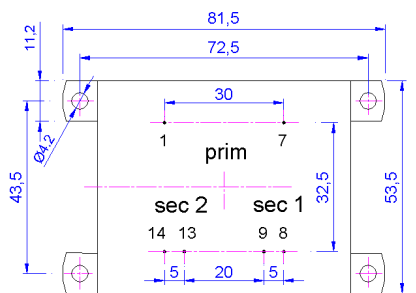
Fig. 1 / fig 1



2 identische Ausgangswicklungen

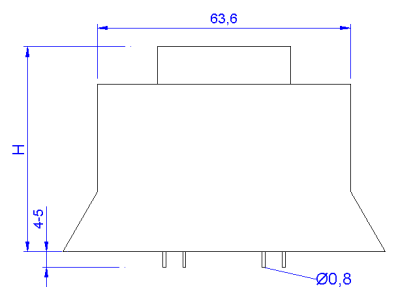
2 identical secondary windings

Best.-Nr. ref. no.	Sekundär V secondary V	Sicherung fuse	Leerlaufspannung no-load voltage	Fig.	Verfügbarkeit / availability
600.12.2	2x 6V	2x 1600mAT	2x 7,2V	2	kurzfristig / at short notice
600.15.2	2x 7,5V	2x 1250mAT	2x 8,9V	2	kurzfristig / at short notice
600.18.2	2x 9V	2x 1000mAT	2x 10,7V	2	kurzfristig / at short notice
600.24.2	2x 12V	2x 800mAT	2x 14,3V	2	ab Lager / from stock
600.30.2	2x 15V	2x 630mAT	2x 17,9V	2	ab Lager / from stock
600.36.2	2x 18V	2x 500mAT	2x 21,5V	2	kurzfristig / at short notice
*600.48.2	2x 24V	2x 400mAT	2x 28,6V	2	kurzfristig / at short notice
*600.60.2	2x 30V	2x 315mAT	2x 35,7V	2	kurzfristig / at short notice



H = 44,7mm

Fig. 2 / fig 2



* = Netztransformator nach EN 61558-2-1, kein Sicherheitstransformator
* = power transformer according to EN 61558-2-1, no safety isolating transformer
* = (Usec no-load > 50V)

Abweichende Primär- oder Sekundärspannungen auf Anfrage. Different primary or secondary voltage on request.

TYPENREIHE

TYPE

600.XXT

Bedingt kurzschlussfest
mit Temperatursicherung

non-inherently short-circuit-proof
with integrated thermal fuse

20VA



Nach Sicherungsauslösen
Transformator austauschen
Gewicht kg / Stk.
Kupfergewicht kg / Stk.
Kerntype

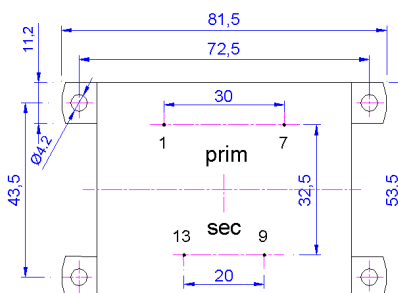
when the thermal fuse is triped out
you have to exchange the transformer
weight kg / pc
copper weight kg / pc
core type

0,28kg
0,12kg
EI60/21

1 Ausgangswicklung

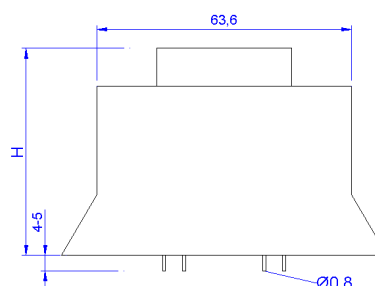
1 secondary winding

Best.-Nr. ref. no.	Sekundär V secondary V	Sekundär secondary	Leerlaufspannung no-load voltage	Fig.	Verfügbarkeit / availability
600.06.1T	6V	3333mA	7,2V	1	auf Anfrage / on request
600.08.1T	8V	2500mA	9,5V	1	kurzfristig / at short notice
600.09.1T	9V	2222mA	10,7V	1	kurzfristig / at short notice
600.12.1T	12V	1667mA	14,3V	1	kurzfristig / at short notice
600.15.1T	15V	1333mA	17,9V	1	kurzfristig / at short notice
600.18.1T	18V	1111mA	21,5V	1	kurzfristig / at short notice
600.24.1T	24V	833mA	28,6V	1	kurzfristig / at short notice
600.30.1T	30V	667mA	35,8V	1	auf Anfrage / on request
600.36.1T	36V	556mA	42,9V	1	auf Anfrage / on request



H = 44,7mm

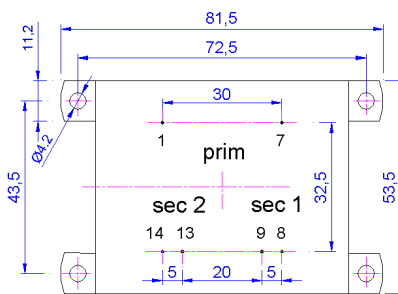
Fig. 1 / fig 1



2 identische Ausgangswicklungen

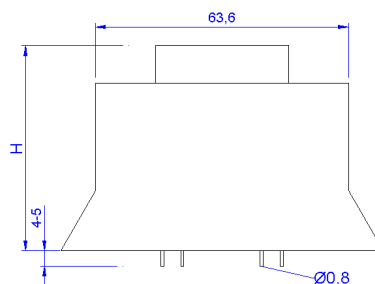
2 identical secondary windings

Best.-Nr. ref. no.	Sekundär V secondary V	Sekundär secondary	Leerlaufspannung no-load voltage	Fig.	Verfügbarkeit / availability
600.12.2T	2x 6V	2x 1667mA	2x 7,2V	2	kurzfristig / at short notice
600.15.2T	2x 7,5V	2x 1333mA	2x 8,9V	2	kurzfristig / at short notice
600.18.2T	2x 9V	2x 1111mA	2x 10,7V	2	kurzfristig / at short notice
600.24.2T	2x 12V	2x 833mA	2x 14,3V	2	kurzfristig / at short notice
600.30.2T	2x 15V	2x 667mA	2x 17,9V	2	kurzfristig / at short notice
600.36.2T	2x 18V	2x 556mA	2x 21,5V	2	kurzfristig / at short notice
*600.48.2T	2x 24V	2x 417mA	2x 28,6V	2	kurzfristig / at short notice
*600.60.2T	2x 30V	2x 333mA	2x 35,7V	2	kurzfristig / at short notice



H = 44,7mm

Fig. 2 / fig 2



* = Netztransformator nach EN 61558-2-1, kein Sicherheitstransformator
* = power transformer according to EN 61558-2-1, no safety isolating transformer
* = (Usec no-load > 50V)

Abweichende Primär- oder Sekundärspannungen auf Anfrage. Different primary or secondary voltage on request.

TYPENREIHE

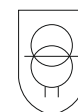
TYPE

602.XX

Nicht kurzschlussfest
Leistung

non-short-circuit-proof
output rating

25VA



Absicherung sekundär durch träge
G-Sicherungen nach ...
Gewicht kg / Stk.
Kupfergewicht kg / Stk.
Kerntype

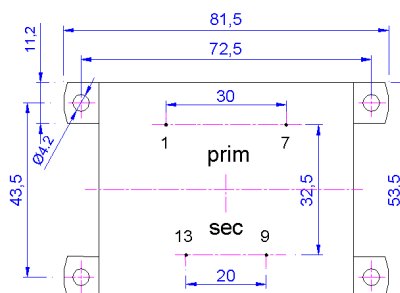
use delay fuse at the secondary
terminals according ...
weight kg / pc
copper weight kg / pc
core type

... EN 60127-2/3 (Normblatt 3)
0,37kg
0,13kg
EI60/25,5

1 Ausgangswicklung

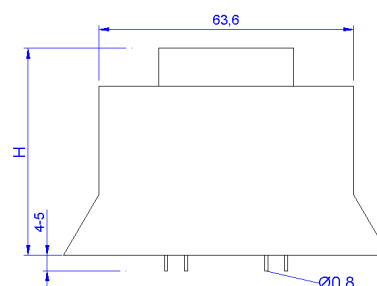
1 secondary winding

Best.-Nr. ref. no.	Sekundär V secondary V	Sicherung fuse	Leerlaufspannung no-load voltage	Fig.	Verfügbarkeit / availability
602.06.1	6V	4000mAT	7,1V	1	ab Lager / from stock
602.08.1	8V	2500mAT	9,5V	1	kurzfristig / at short notice
602.09.1	9V	2500mAT	10,6V	1	kurzfristig / at short notice
602.12.1	12V	2000mAT	14,2V	1	ab Lager / from stock
602.15.1	15V	1600mAT	17,7V	1	ab Lager / from stock
602.18.1	18V	1250mAT	21,3V	1	kurzfristig / at short notice
602.24.1	24V	1000mAT	28,4V	1	ab Lager / from stock
602.30.1	30V	800mAT	35,5V	1	auf Anfrage / on request
602.36.1	36V	630mAT	42,6V	1	auf Anfrage / on request



H = 49,2mm

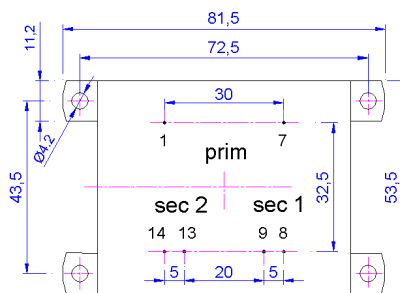
Fig. 1 / fig 1



2 identische Ausgangswicklungen

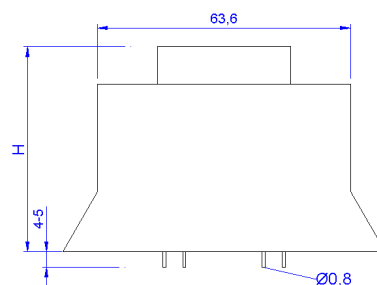
2 identical secondary windings

Best.-Nr. ref. no.	Sekundär V secondary V	Sicherung fuse	Leerlaufspannung no-load voltage	Fig.	Verfügbarkeit / availability
602.12.2	2x 6V	2x 2000mAT	2x 7,1V	2	kurzfristig / at short notice
602.15.2	2x 7,5V	2x 1600mAT	2x 8,9V	2	kurzfristig / at short notice
602.18.2	2x 9V	2x 1250mAT	2x 10,7V	2	kurzfristig / at short notice
602.24.2	2x 12V	2x 1000mAT	2x 14,2V	2	ab Lager / from stock
602.30.2	2x 15V	2x 800mAT	2x 17,8V	2	ab Lager / from stock
602.36.2	2x 18V	2x 630mAT	2x 21,3V	2	kurzfristig / at short notice
*602.48.2	2x 24V	2x 500mAT	2x 28,4V	2	kurzfristig / at short notice
*602.60.2	2x 30V	2x 400mAT	2x 35,5V	2	kurzfristig / at short notice



H = 49,2mm

Fig. 2 / fig 2



* = Netztransformator nach EN 61558-2-1, kein Sicherheitstransformator
* = power transformer according to EN 61558-2-1, no safety isolating transformer
* = (Usec no-load > 50V)

Abweichende Primär- oder Sekundärspannungen auf Anfrage. Different primary or secondary voltage on request.

TYPENREIHE

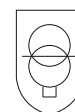
TYPE

602.XXT

Bedingt kurzschlussfest
mit Temperatursicherung

non-inherently short-circuit-proof
with integrated thermal fuse

25VA



Nach Sicherungsauslösen
Transformator austauschen
Gewicht kg / Stk.
Kupfergewicht kg / Stk.
Kerntype

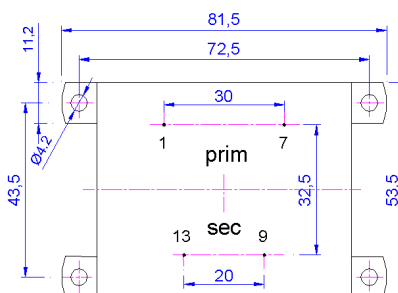
when the thermal fuse is triped out
you have to exchange the transformer
weight kg / pc
copper weight kg / pc
core type

0,37kg
0,13kg
EI60/25,5

1 Ausgangswicklung

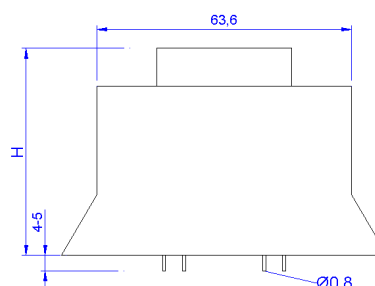
1 secondary winding

Best.-Nr. ref. no.	Sekundär V secondary V	Sekundär secondary	Leerlaufspannung no-load voltage	Fig.	Verfügbarkeit / availability
602.06.1T	6V	4167mA	7,1V	1	auf Anfrage / on request
602.08.1T	8V	3125mA	9,5V	1	kurzfristig / at short notice
602.09.1T	9V	2778mA	10,6V	1	kurzfristig / at short notice
602.12.1T	12V	2083mA	14,2V	1	kurzfristig / at short notice
602.15.1T	15V	1667mA	17,7V	1	kurzfristig / at short notice
602.18.1T	18V	1389mA	21,3V	1	kurzfristig / at short notice
602.24.1T	24V	1042mA	28,4V	1	kurzfristig / at short notice
602.30.1T	30V	833mA	35,5V	1	auf Anfrage / on request
602.36.1T	36V	694mA	42,6V	1	auf Anfrage / on request



H = 49,2mm

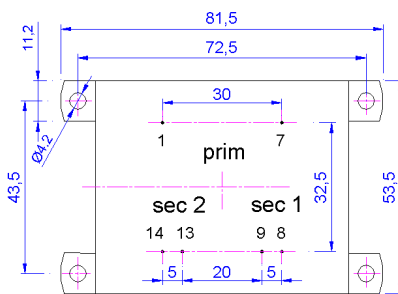
Fig. 1 / fig 1



2 identische Ausgangswicklungen

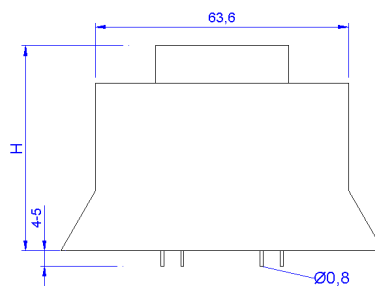
2 identical secondary windings

Best.-Nr. ref. no.	Sekundär V secondary V	Sekundär secondary	Leerlaufspannung no-load voltage	Fig.	Verfügbarkeit / availability
602.12.2T	2x 6V	2x 2083mA	2x 7,1V	2	kurzfristig / at short notice
602.15.2T	2x 7,5V	2x 1667mA	2x 8,9V	2	kurzfristig / at short notice
602.18.2T	2x 9V	2x 1389mA	2x 10,7V	2	kurzfristig / at short notice
602.24.2T	2x 12V	2x 1042mA	2x 14,2V	2	kurzfristig / at short notice
602.30.2T	2x 15V	2x 833mA	2x 17,8V	2	kurzfristig / at short notice
602.36.2T	2x 18V	2x 694mA	2x 21,3V	2	kurzfristig / at short notice
*602.48.2T	2x 24V	2x 521mA	2x 28,4V	2	kurzfristig / at short notice
*602.60.2T	2x 30V	2x 417mA	2x 35,5V	2	kurzfristig / at short notice



H = 49,2mm

Fig. 2 / fig 2



* = Netztransformator nach EN 61558-2-1, kein Sicherheitstransformator
* = power transformer according to EN 61558-2-1, no safety isolating transformer
* = (Usec no-load > 50V)

Abweichende Primär- oder Sekundärspannungen auf Anfrage. Different primary or secondary voltage on request.

TYPENREIHE

TYPE

604.XX

Nicht kurzschlussfest
Leistung

non-short-circuit-proof
output rating

30VA



Absicherung sekundär durch träge
G-Sicherungen nach ...
Gewicht kg / Stk.
Kupfergewicht kg / Stk.
Kerntype

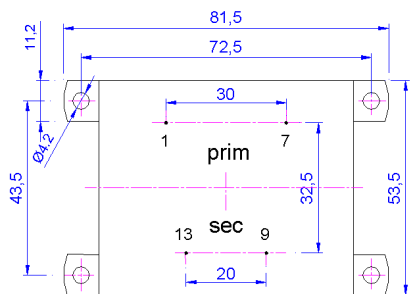
use delay fuse at the secondary
terminals according ...
weight kg / pc
copper weight kg / pc
core type

... EN 60127-2/3 (Normblatt 3)
0,47kg
0,14kg
EI60/30,5

1 Ausgangswicklung

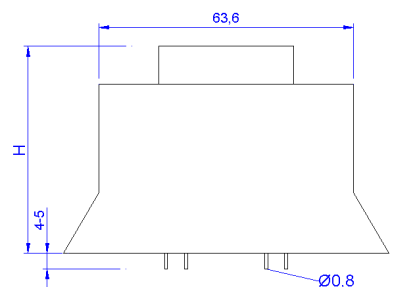
1 secondary winding

Best.-Nr. ref. no.	Sekundär V secondary V	Sicherung fuse	Leerlaufspannung no-load voltage	Fig.	Verfügbarkeit / availability
604.06.1	6V	5000mAT	6,9V	1	ab Lager / from stock
604.08.1	8V	3150mAT	9,1V	1	kurzfristig / at short notice
604.09.1	9V	3150mAT	10,4V	1	kurzfristig / at short notice
604.12.1	12V	2500mAT	13,7V	1	ab Lager / from stock
604.15.1	15V	2000mAT	17,2V	1	ab Lager / from stock
604.18.1	18V	1600mAT	20,6V	1	kurzfristig / at short notice
604.24.1	24V	1250mAT	27,4V	1	ab Lager / from stock
604.30.1	30V	1000mAT	34,3V	1	auf Anfrage / on request
604.36.1	36V	800mAT	41,1V	1	auf Anfrage / on request



H = 54,2mm

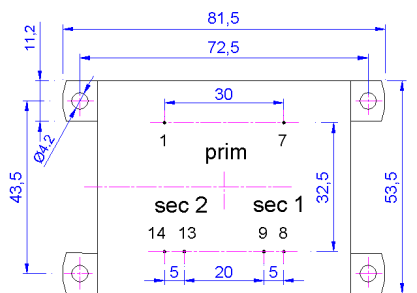
Fig. 1 / fig 1



2 identische Ausgangswicklungen

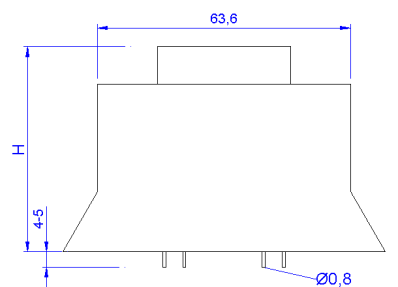
2 identical secondary windings

Best.-Nr. ref. no.	Sekundär V secondary V	Sicherung fuse	Leerlaufspannung no-load voltage	Fig.	Verfügbarkeit / availability
604.12.2	2x 6V	2x 2500mAT	2x 6,9V	2	kurzfristig / at short notice
604.15.2	2x 7,5V	2x 2000mAT	2x 8,6V	2	kurzfristig / at short notice
604.18.2	2x 9V	2x 1600mAT	2x 10,3V	2	kurzfristig / at short notice
604.24.2	2x 12V	2x 1250mAT	2x 13,7V	2	ab Lager / from stock
604.30.2	2x 15V	2x 1000mAT	2x 17,2V	2	ab Lager / from stock
604.36.2	2x 18V	2x 800mAT	2x 20,6V	2	kurzfristig / at short notice
*604.48.2	2x 24V	2x 500mAT	2x 27,4V	2	kurzfristig / at short notice
*604.60.2	2x 30V	2x 500mAT	2x 34,3V	2	kurzfristig / at short notice



H = 54,2mm

Fig. 2 / fig 2



* = Netztransformator nach EN 61558-2-1, kein Sicherheitstransformator
* = power transformer according to EN 61558-2-1, no safety isolating transformer
* = (Usec no-load > 50V)

Abweichende Primär- oder Sekundärspannungen auf Anfrage. Different primary or secondary voltage on request.

TYPENREIHE

TYPE

604.XXT

Bedingt kurzschlussfest
mit Temperatursicherung

non-inherently short-circuit-proof
with integrated thermal fuse

30VA



Nach Sicherungsauslösen
Transformator austauschen
Gewicht kg / Stk.
Kupfergewicht kg / Stk.
Kerntype

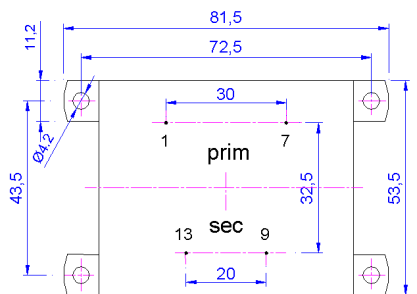
when the thermal fuse is triped out
you have to exchange the transformer
weight kg / pc
copper weight kg / pc
core type

0,47kg
0,14kg
EI60/30,5

1 Ausgangswicklung

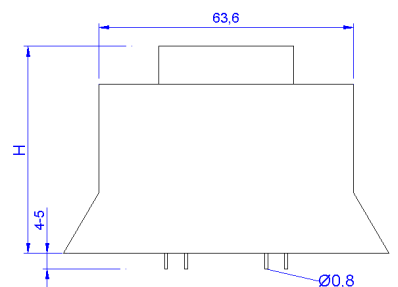
1 secondary winding

Best.-Nr. ref. no.	Sekundär V secondary V	Sekundär secondary	Leerlaufspannung no-load voltage	Fig.	Verfügbarkeit / availability
604.06.1T	6V	5000mA	6,9V	1	auf Anfrage / on request
604.08.1T	8V	3750mA	9,1V	1	kurzfristig / at short notice
604.09.1T	9V	3333mA	10,4V	1	kurzfristig / at short notice
604.12.1T	12V	2500mA	13,7V	1	kurzfristig / at short notice
604.15.1T	15V	2000mA	17,2V	1	kurzfristig / at short notice
604.18.1T	18V	1667mA	20,6V	1	kurzfristig / at short notice
604.24.1T	24V	1250mA	27,4V	1	kurzfristig / at short notice
604.30.1T	30V	1000mA	34,3V	1	auf Anfrage / on request
604.36.1T	36V	833mA	41,1V	1	auf Anfrage / on request



H = 54,2mm

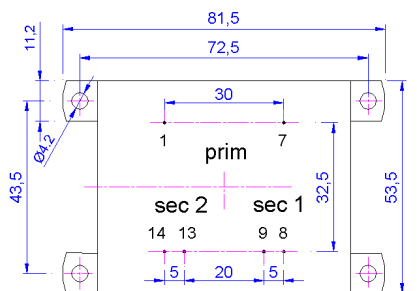
Fig. 1 / fig 1



2 identische Ausgangswicklungen

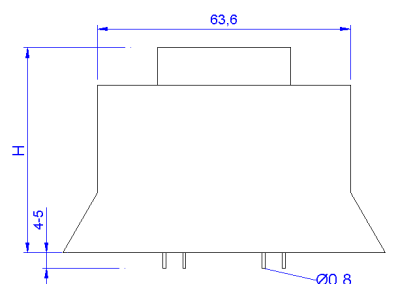
2 identical secondary windings

Best.-Nr. ref. no.	Sekundär V secondary V	Sekundär secondary	Leerlaufspannung no-load voltage	Fig.	Verfügbarkeit / availability
604.12.2T	2x 6V	2x 2500mA	2x 6,9V	2	kurzfristig / at short notice
604.15.2T	2x 7,5V	2x 2000mA	2x 8,6V	2	kurzfristig / at short notice
604.18.2T	2x 9V	2x 1667mA	2x 10,3V	2	kurzfristig / at short notice
604.24.2T	2x 12V	2x 1250mA	2x 13,7V	2	kurzfristig / at short notice
604.30.2T	2x 15V	2x 1000mA	2x 17,2V	2	kurzfristig / at short notice
604.36.2T	2x 18V	2x 833mA	2x 20,6V	2	kurzfristig / at short notice
*604.48.2T	2x 24V	2x 625mA	2x 27,4V	2	kurzfristig / at short notice
*604.60.2T	2x 30V	2x 500mA	2x 34,3V	2	kurzfristig / at short notice



H = 54,2mm

Fig. 2 / fig 2



Abweichende Primär- oder Sekundärspannungen auf Anfrage. Different primary or secondary voltage on request.

TYPENREIHE

TYPE

606.XX

Nicht kurzschlussfest
Leistung

non-short-circuit-proof
output rating

36VA



Absicherung sekundär durch träge
G-Sicherungen nach ...
Gewicht kg / Stk.
Kupfergewicht kg / Stk.
Kerntype

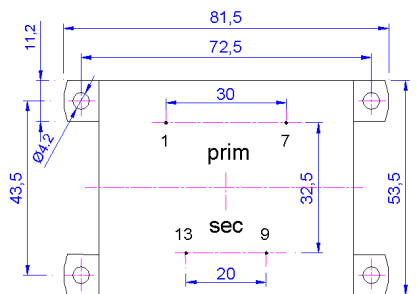
use delay fuse at the secondary
terminals according ...
weight kg / pc
copper weight kg / pc
core type

... EN 60127-2/3 (Normblatt 3)
0,56kg
0,15kg
EI60/35

1 Ausgangswicklung

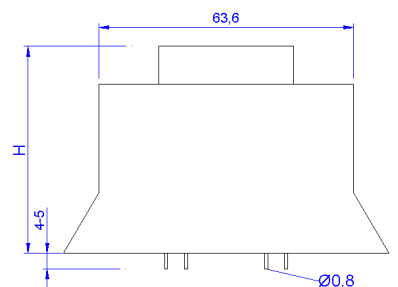
1 secondary winding

Best.-Nr. ref. no.	Sekundär V secondary V	Sicherung fuse	Leerlaufspannung no-load voltage	Fig.	Verfügbarkeit / availability
606.06.1	6V	5000mAT	6,7V	1	auf Anfrage / on request
606.08.1	8V	4000mAT	9,1V	1	auf Anfrage / on request
606.09.1	9V	4000mAT	10,3V	1	auf Anfrage / on request
606.12.1	12V	2500mAT	13,7V	1	auf Anfrage / on request
606.15.1	15V	2000mAT	17,2V	1	auf Anfrage / on request
606.18.1	18V	2000mAT	20,6V	1	auf Anfrage / on request
606.24.1	24V	1250mAT	27,3V	1	auf Anfrage / on request
606.30.1	30V	1000mAT	34,3V	1	auf Anfrage / on request
606.36.1	36V	1000mAT	41,0V	1	auf Anfrage / on request



H = 57,3mm

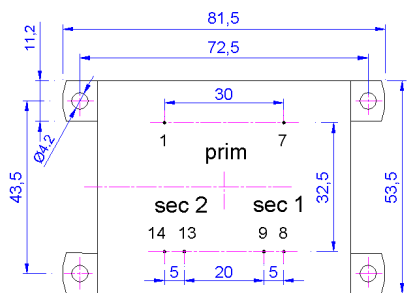
Fig. 1 / fig 1



2 identische Ausgangswicklungen

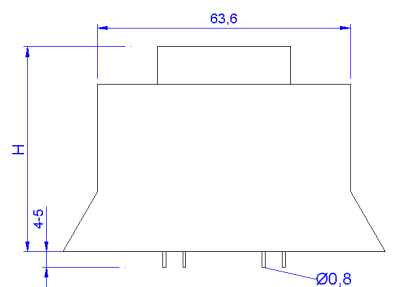
2 identical secondary windings

Best.-Nr. ref. no.	Sekundär V secondary V	Sicherung fuse	Leerlaufspannung no-load voltage	Fig.	Verfügbarkeit / availability
606.12.2	2x 6V	2x 2500mAT	2x 6,9V	2	auf Anfrage / on request
606.15.2	2x 7,5V	2x 2000mAT	2x 8,6V	2	auf Anfrage / on request
606.18.2	2x 9V	2x 2000mAT	2x 10,3V	2	auf Anfrage / on request
606.24.2	2x 12V	2x 1250mAT	2x 13,7V	2	auf Anfrage / on request
606.30.2	2x 15V	2x 1000mAT	2x 17,2V	2	auf Anfrage / on request
606.36.2	2x 18V	2x 1000mAT	2x 20,5V	2	auf Anfrage / on request
*606.48.2	2x 24V	2x 630mAT	2x 27,4V	2	auf Anfrage / on request
*606.60.2	2x 30V	2x 500mAT	2x 34,2V	2	auf Anfrage / on request



H = 57,3mm

Fig. 2 / fig 2



* = Netztransformator nach EN 61558-2-1, kein Sicherheitstransformator
* = power transformer according to EN 61558-2-1, no safety isolating transformer
* = (Usec no-load > 50V)

Abweichende Primär- oder Sekundärspannungen auf Anfrage. Different primary or secondary voltage on request.

TYPENREIHE

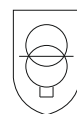
TYPE

606.XXT

Bedingt kurzschlussfest
mit Temperatursicherung

non-inherently short-circuit-proof
with integrated thermal fuse

36VA



Nach Sicherungsauslösen
Transformator austauschen
Gewicht kg / Stk.
Kupfergewicht kg / Stk.
Kerntype

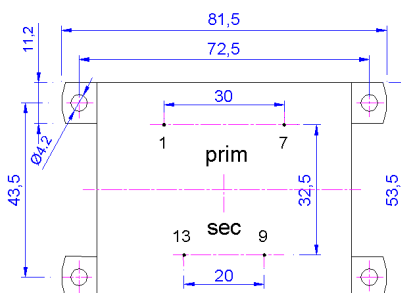
when the thermal fuse is triped out
you have to exchange the transformer
weight kg / pc
copper weight kg / pc
core type

0,56kg
0,15kg
EI60/35

1 Ausgangswicklung

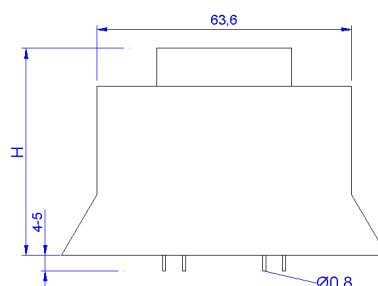
1 secondary winding

Best.-Nr. ref. no.	Sekundär V secondary V	Sekundär secondary	Leerlaufspannung no-load voltage	Fig.	Verfügbarkeit / availability
606.06.1T	6V	6000mA	6,7V	1	auf Anfrage / on request
606.08.1T	8V	4500mA	9,1V	1	auf Anfrage / on request
606.09.1T	9V	4000mA	10,3V	1	auf Anfrage / on request
606.12.1T	12V	3000mA	13,7V	1	auf Anfrage / on request
606.15.1T	15V	2400mA	17,2V	1	auf Anfrage / on request
606.18.1T	18V	2000mA	20,6V	1	auf Anfrage / on request
606.24.1T	24V	1500mA	27,3V	1	auf Anfrage / on request
606.30.1T	30V	1200mA	34,3V	1	auf Anfrage / on request
606.36.1T	36V	1000mA	41,0V	1	auf Anfrage / on request



H = 57,3mm

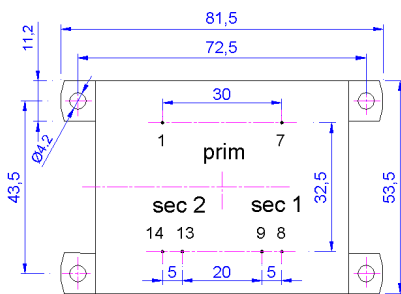
Fig. 1 / fig 1



2 identische Ausgangswicklungen

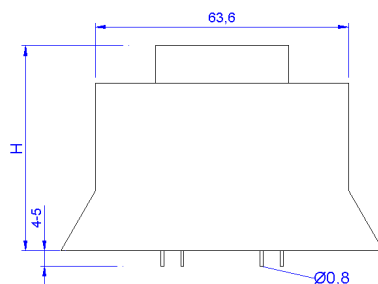
2 identical secondary windings

Best.-Nr. ref. no.	Sekundär V secondary V	Sekundär secondary	Leerlaufspannung no-load voltage	Fig.	Verfügbarkeit / availability
606.12.2T	2x 6V	2x 3000mA	2x 6,9V	2	auf Anfrage / on request
606.15.2T	2x 7,5V	2x 2400mA	2x 8,6V	2	auf Anfrage / on request
606.18.2T	2x 9V	2x 2000mA	2x 10,3V	2	auf Anfrage / on request
606.24.2T	2x 12V	2x 1500mA	2x 13,7V	2	auf Anfrage / on request
606.30.2T	2x 15V	2x 1200mA	2x 17,2V	2	auf Anfrage / on request
606.36.2T	2x 18V	2x 1000mA	2x 20,5V	2	auf Anfrage / on request
*606.48.2T	2x 24V	2x 750mA	2x 27,4V	2	auf Anfrage / on request
*606.60.2T	2x 30V	2x 600mA	2x 34,2V	2	auf Anfrage / on request



H = 57,3mm

Fig. 2 / fig 2



* = Netztransformator nach EN 61558-2-1, kein Sicherheitstransformator
* = power transformer according to EN 61558-2-1, no safety isolating transformer
* = (Usec no-load > 50V)

Abweichende Primär- oder Sekundärspannungen auf Anfrage. Different primary or secondary voltage on request.